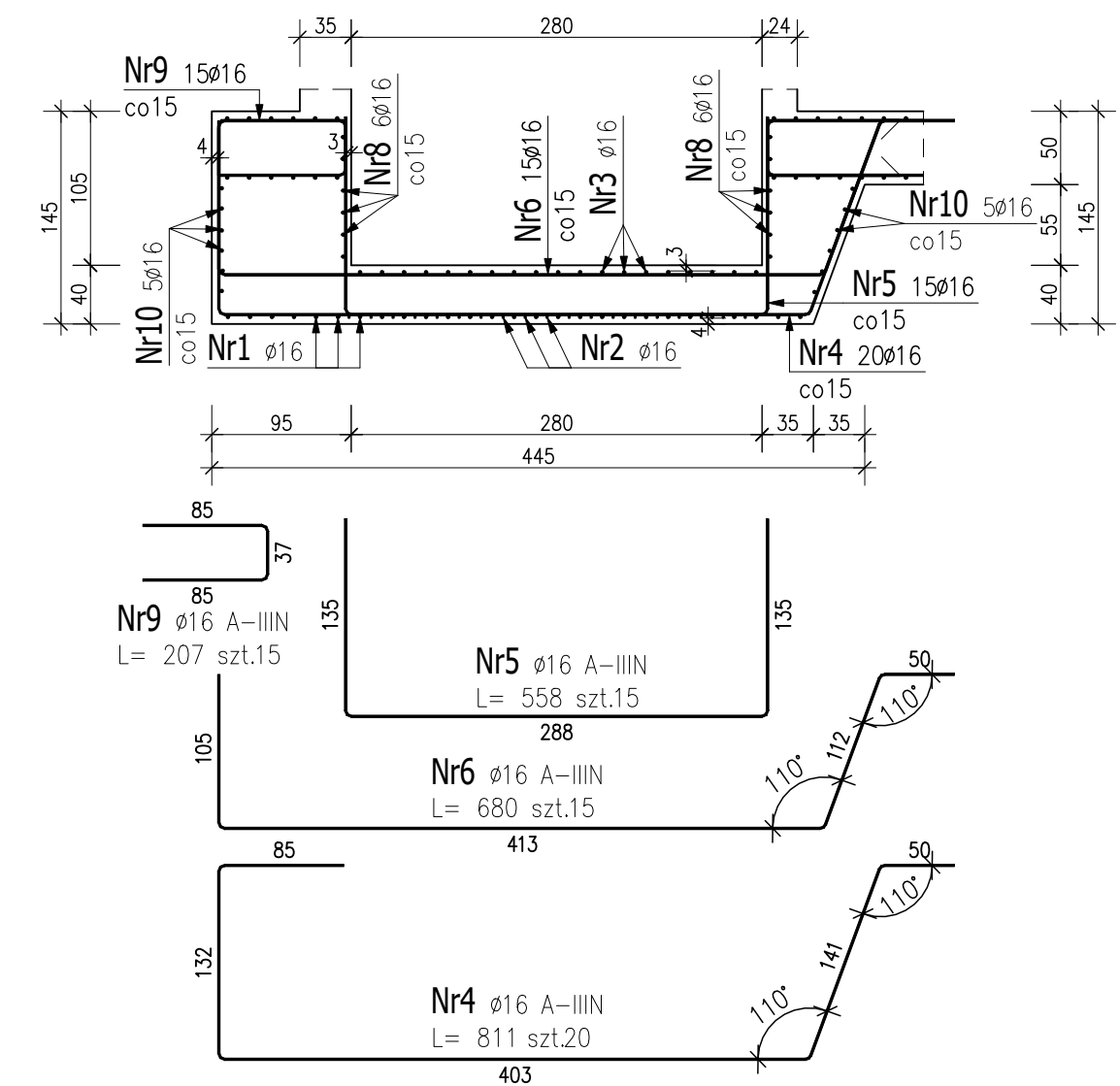
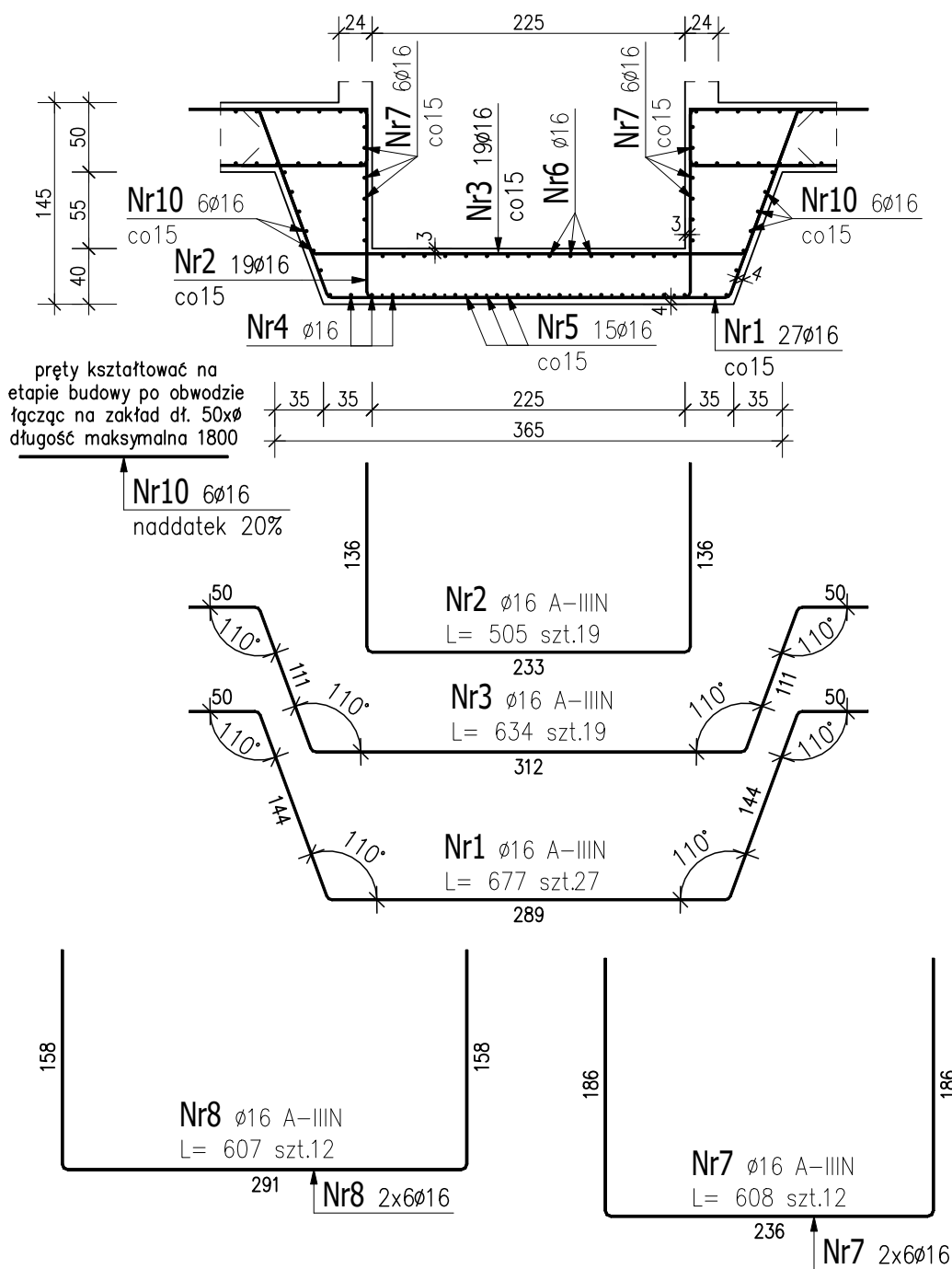


Poz.3 Detal dozbrojenia 1 (1 szt.)

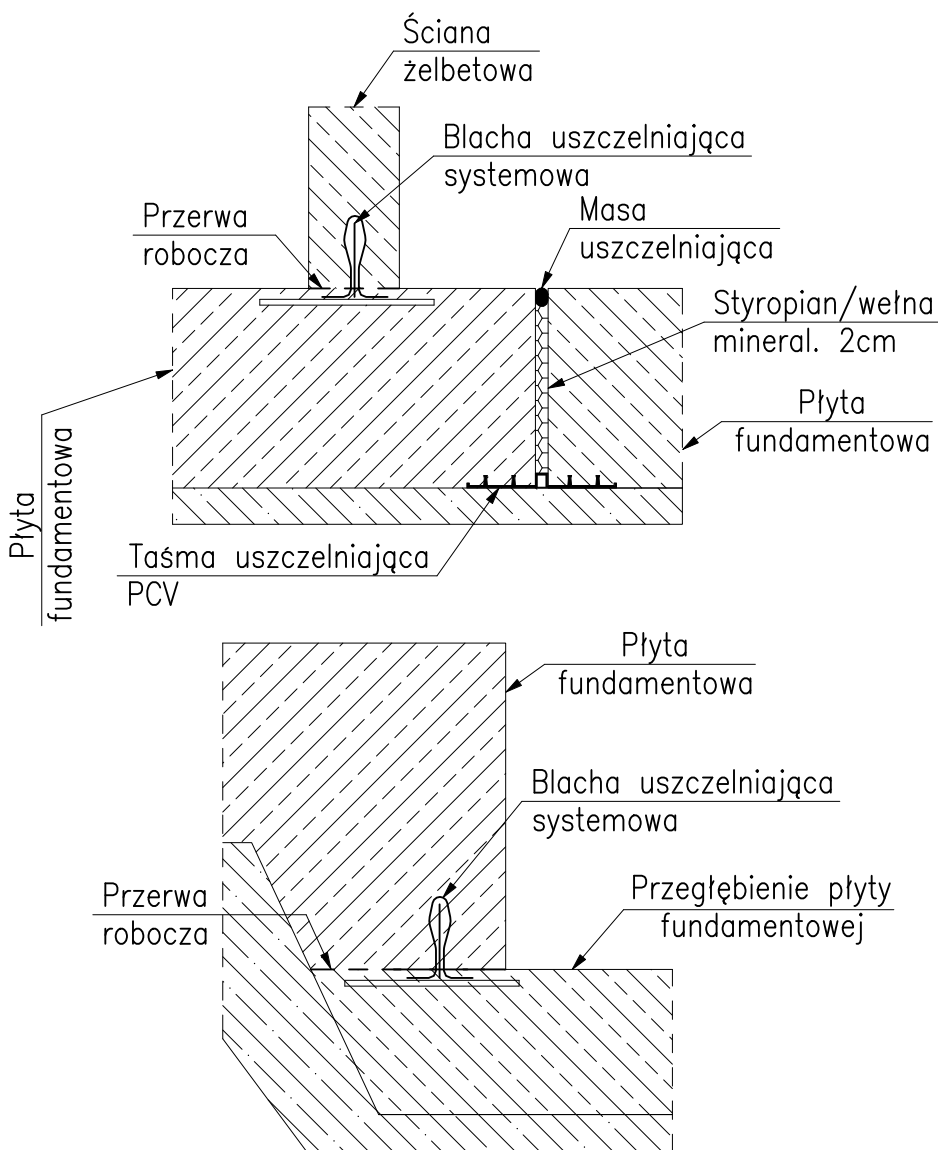


ZESTAWIENIE STALI ZBROJENIOWEJ

POZ.	NR PRĘTA	ø [mm]	DŁUGOŚĆ [m]	ILOŚĆ			DŁ. ŁĄCZNA [m]
				PRĘTÓW	x POZ.	RAZEM	
DŁ. ŁĄCZNA A—IIIIN ø16							
Poz. 3 — Detal dozbrojenia 1 — 1 szt.							
3	1	16	6,770	27	1	27	182,79
	2	16	5,050	19	1	19	95,95
	3	16	6,340	19	1	19	120,46
	4	16	8,110	20	1	20	162,20
	5	16	5,580	15	1	15	83,70
	6	16	6,800	15	1	15	102,00
	7	16	6,080	12	1	12	72,96
	8	16	6,070	12	1	12	72,84
	9	16	2,070	15	1	15	31,05
	10	16	18,000	6	1	6	108,00
DŁUGOŚĆ RAZEM [m]							1031,95
MASA JEDNOSTKOWA [kg/m]							1,578
MASA [kg]							1628,42
MASA CAŁKOWITA [kg]							1628,42

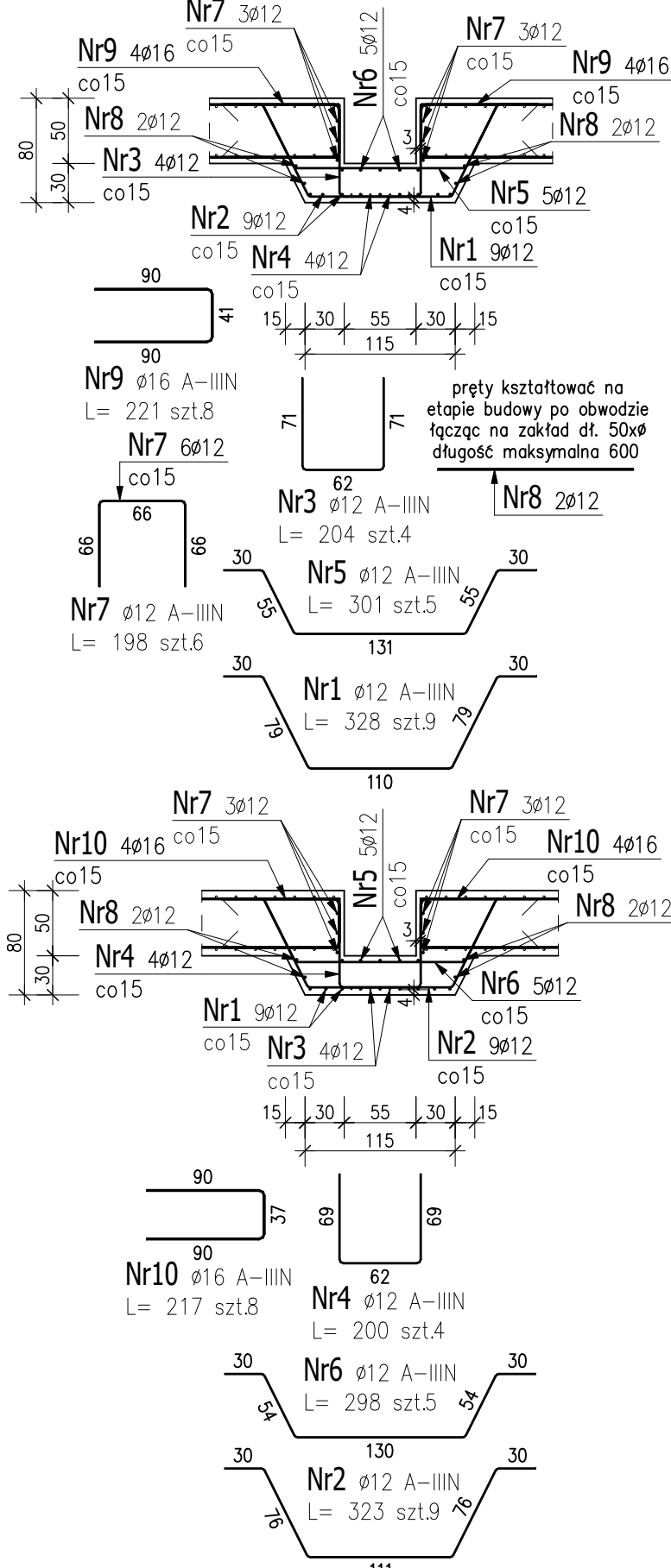
- Opis kształtu pręta: osiowo
- Opis długości haka: osiowo
- Długość pręta L: suma wymiarów osiowych

Przykładowe detale uszczelnienia/dylatacji



Dokładne rozwiązania wg. projektu hydroizolacji opracowanej przez Generalnego Wykonawcę na podstawie wytycznych wybranego dostawcy rozwiązań systemowych.

Poz.4 Detal dozbrojenia 2 (1 szt.)

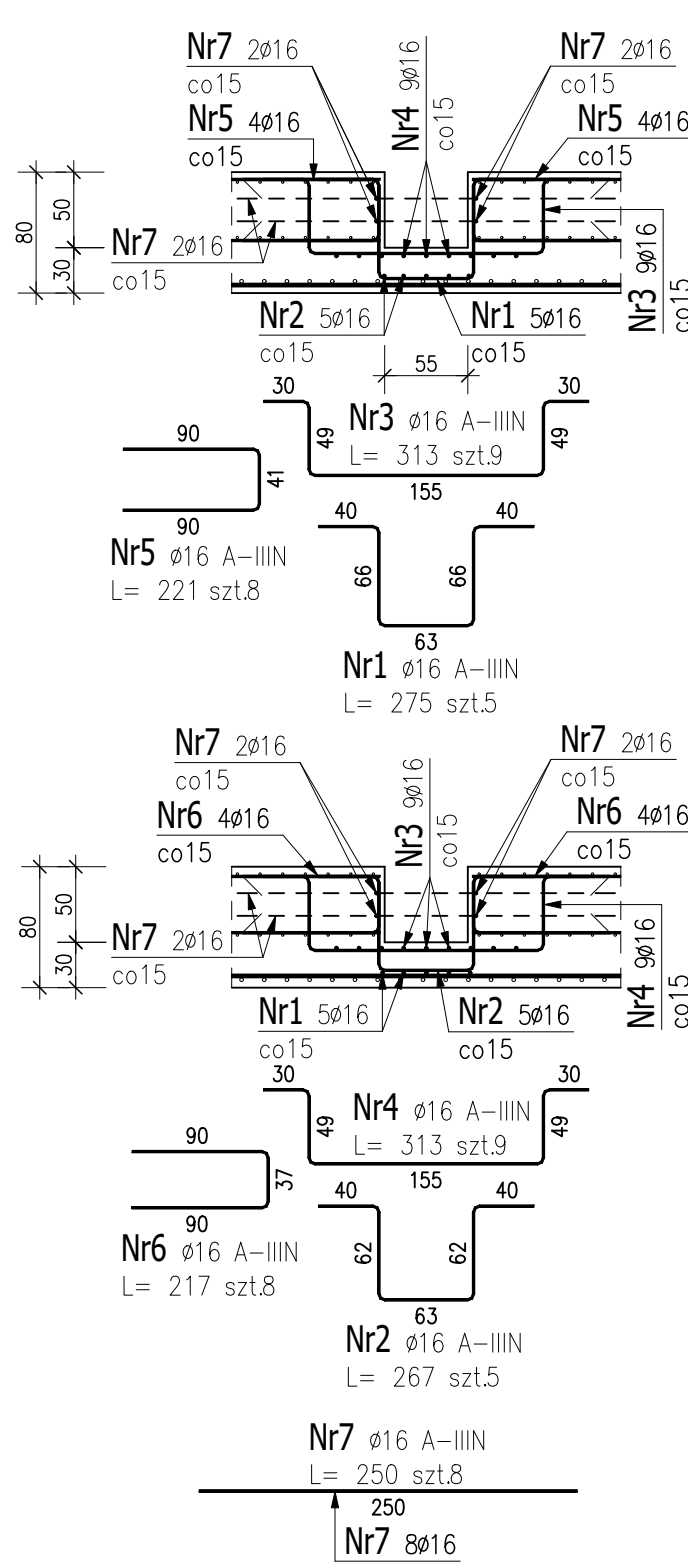


ZESTAWIENIE STALI ZBROJENIOWEJ

POZ.	NR PRĘTA	Ø [mm]	DŁUGOŚĆ [m]	ILOŚĆ			DŁ. ŁĄCZNA [m]	
				PRĘTÓW	x POZ.	RAZEM	A—IIIN	
							Ø12	Ø16
Poz. 4 — Detal dozbrojenia 2 — 1 szt.								
4	1	12	3,280	9	1	9	29,52	
	2	12	3,230	9	1	9	29,07	
	3	12	2,040	4	1	4	8,16	
	4	12	2,000	4	1	4	8,00	
	5	12	3,010	5	1	5	15,05	
	6	12	2,980	5	1	5	14,90	
	7	12	1,980	6	1	6	11,88	
	8	12	6,000	2	1	2	12,00	
	9	16	2,210	8	1	8		17,68
	10	16	2,170	8	1	8		17,36
DŁUGOŚĆ RAZEM [m]							128,58	35,04
MASA JEDNOSTKOWA [kg/m]							0,888	1,578
MASA [kg]							114,18	55,29
MASA CAŁKOWITA [kg]							169,47	

- Opis kształtu pręta: osiowo
- Opis długości haka: osiowo
- Długość pręta L: suma wymiarów osiowych

Poz.5 Detal dozbrojenia 3 (1 szt.)



ZESTAWIENIE STALI ZBROJENIOWEJ

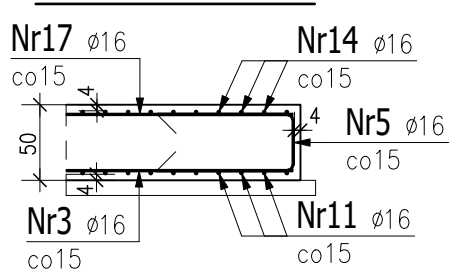
POZ.	NR PRĘTA	Ø [mm]	DŁUGOŚĆ [m]	ILOŚĆ			DŁ. ŁĄCZNA [m]
				PRĘTÓW	x POZ.	RAZEM	
DŁ. ŁĄCZNA [m]							
A—IIIN							
Ø16							
Poz. 5 – Detal dozbrojenia 3 – 1 szt.							
5	1	16	2,750	5	1	5	13,75
	2	16	2,670	5	1	5	13,35
	3	16	3,130	9	1	9	28,17
	4	16	3,130	9	1	9	28,17
	5	16	2,210	8	1	8	17,68
	6	16	2,170	8	1	8	17,36
	7	16	2,500	8	1	8	20,00
DŁUGOŚĆ RAZEM [m]							138,48
MASA JEDNOSTKOWA [kg/m]							1,578
MASA [kg]							218,52
MASA CAŁKOWITA [kg]							218,52

- Opis kształtu pręta: osiowo
- Opis długości haka: osiowo
- Długość pręta L: suma wymiarów osiowych

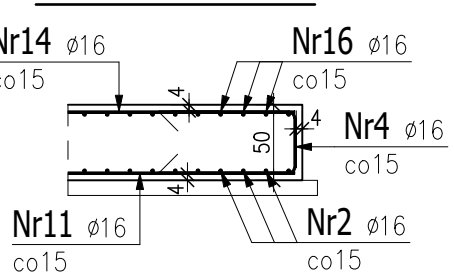
PRZEKROJE PŁYTY

UWAGA: Numeracja pokazanych prętów z rysunku zbrojenia płyty K-06 !

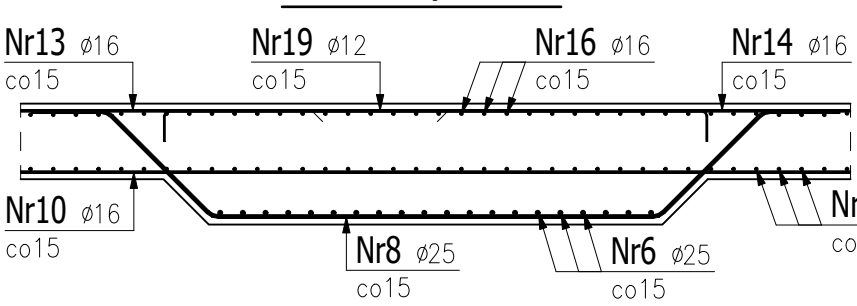
Przekrój 2-2



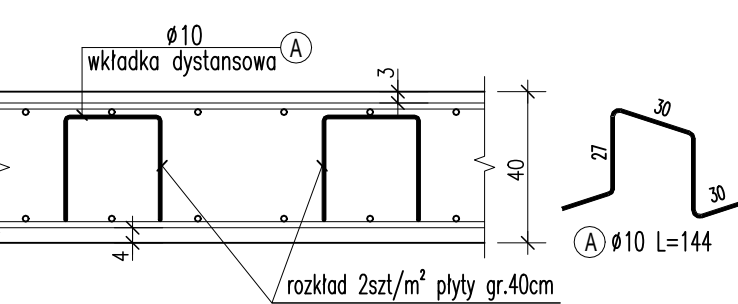
Przekrój 1-1



Przekrój 3-3



ZBROJENIE DYSTANSOWE



ZESTAWIENIE STALI ZBROJENIOWEJ						
Elementy	Ilość	Pozycja	Średnica w elementach	Długość (cm)	Długość całkowita (m)	Masa (kg)
Nazwa	Ilość	Pozycja	Średnica w elementach	Długość (cm)	Długość całkowita (m)	Masa (kg)
wkładki	1	A	10	25	144	36,0
Długość wg średnic (m)						36,0
Masa jednostkowa pręta (kg/m)						0,62
Masa łączna wg średnic (kg)						23
Masa łączna wg gatunku stali (kg)						23

UWAGA: Długość pręta jest długością obliczoną na podstawie wymiarów w osi pręta (metoda B wg PN-EN ISO 3766:2006)

UWAGI:

- GRUBOŚĆ OTULINY ZBROJENIA DOLNEJ: 40mm.
- GRUBOŚĆ OTULINY ZBROJENIA GÓRNEJ: 40mm.
- GRUBOŚĆ OTULINY ZBROJENIA BOCZNEJ: 40mm.
- GRUBOŚĆ OTULINY ZBROJENIA OBNIŻENIA: 30mm.
- FUNDAMENTY ORAZ WSZYSTKIE PODZIEMNE CZĘŚCI BUDYNKU WYKONAĆ Z BETONU WODOSZCZELNEGO (C30/37 W8) WG. TECHNOLOGII "BIAŁEJ WANNY". WSZYSTKIE PRZEJŚCIA INSTALACYJNE CZĘŚCI PODZIEMNEJ BUDYNKU WYKONAĆ JAKO SZCZELNE.
- POŁĄCZENIA, DYLATAcje, PRZERWY ROBOCZE ZABEZPIECZYĆ ROZWIĄZANAMI SYSTEMOWYMI.
- PRZED WYKONANIEM PODSZYBIA POTWIERDZIĆ JEGO WYMIARY Z WYTYCZNYMI PRODUCENTA WYBRANEJ WINDY.

BETON B37 (C30/37) W8
(biała wanna)
KLASA EKSPLOATACJI: XC2
- STAL A-IIIN (B500SP)
Ø - STAL A-I (St3S)

Inwestor:

Wojewódzki Szpital Zespolony w Kielcach
ul. Grunwaldzka 45
25-736 Kielce
NIP: 959-129-12-92
REGON: 000289785
KRS: 0000001580

Nazwa Inwestycji:

Rozbudowa i przebudowa budynku Szpitala Świętokrzyskiego Centrum Pediatrii (nr ewid. bud. 2437) o Wojewódzką Poradnię dla dzieci w ramach inwestycji „Wzmocnienie ambulatoryjnej opieki specjalistycznej w Wojewódzkim Szpitalu Zespolonym w Kielcach”, na działkach nr ewid. 389/10, 389/11, 389/12, 389/13, obręb 0015, przy ul. Grunwaldzkiej 45 w Kielcach wraz z przebudową instalacji zewnętrznych: ciepłowniczej, elektrycznej, oświetlenia zewnętrznego i kanalizacji deszczowej.

Adres Inwestycji:

Woj. świętokrzyskie, pow. kielecki, gm. Kielce, miejscowość: Kielce
dz.nr ewid. 389/10, 389/11, 389/12, 389/13, obręb 0015
Kielce

4idea
BIURO PROJEKTOWE

Faza Projektu

PROJEKT TECHNICZNY

Temat Rysunku

Detale płyty fundamentowej

Funkcja

Projektant

Numer Uprawnień

Data

Podpis

Projektował:

Opracował:

Sprawdził:

Rew.:

Skala:

Konstrukcja

Nr rys:

K-50